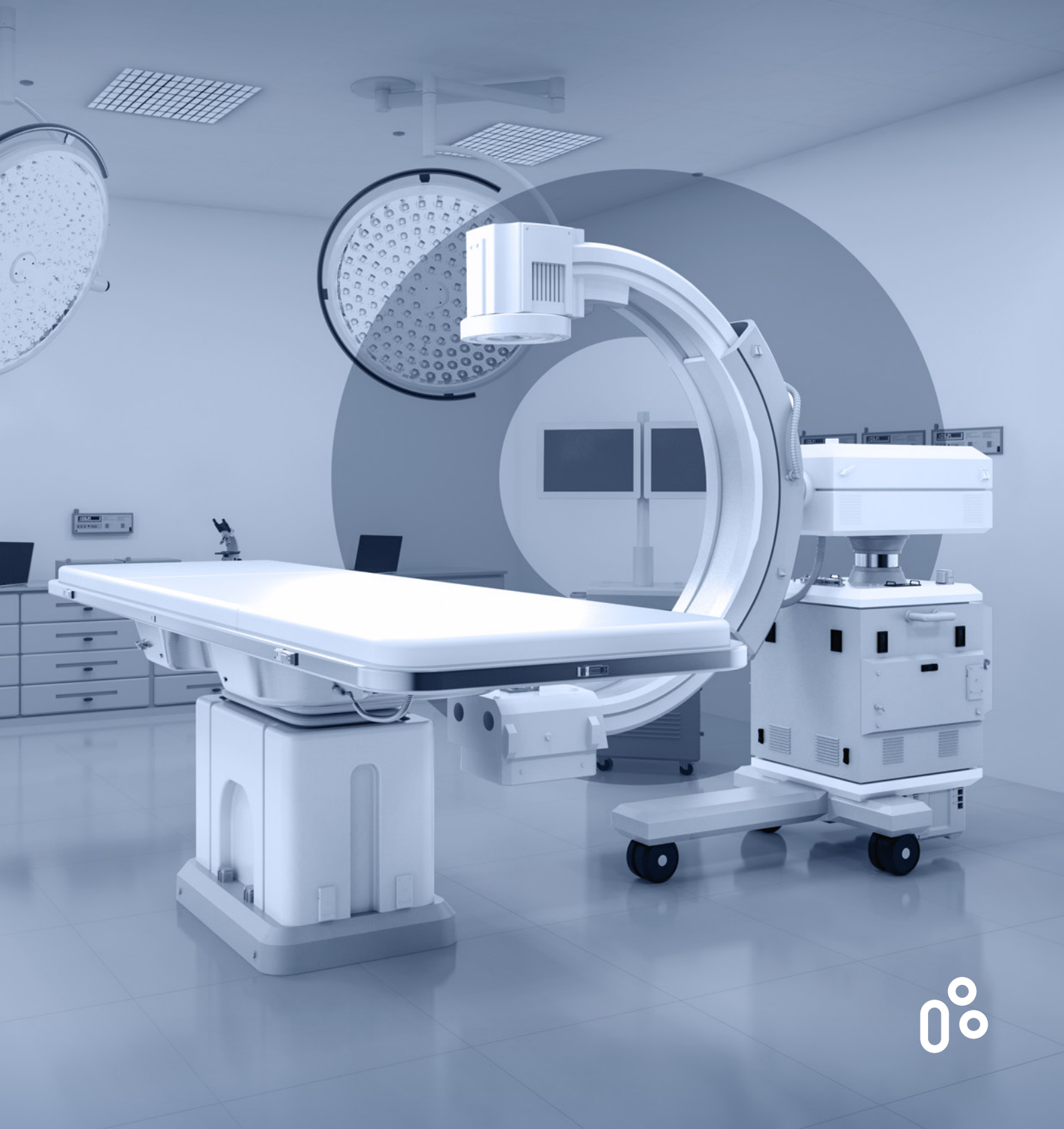


影像和診斷設備 電動推桿解決方案

TiMOTION 提供完整的解決方案，
可靠、安靜且易於整合至影像和診斷設備。

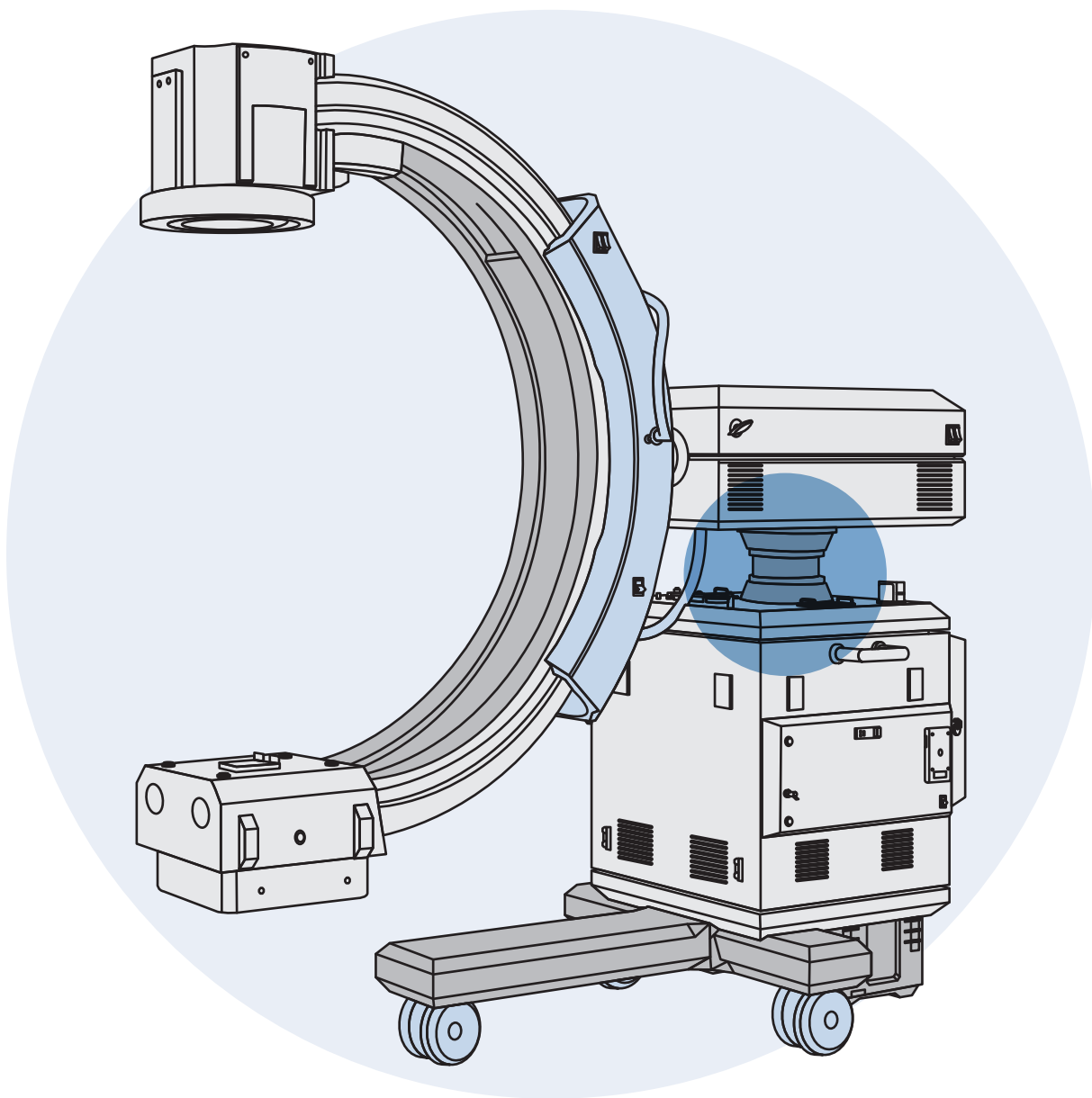
www.timotion.com



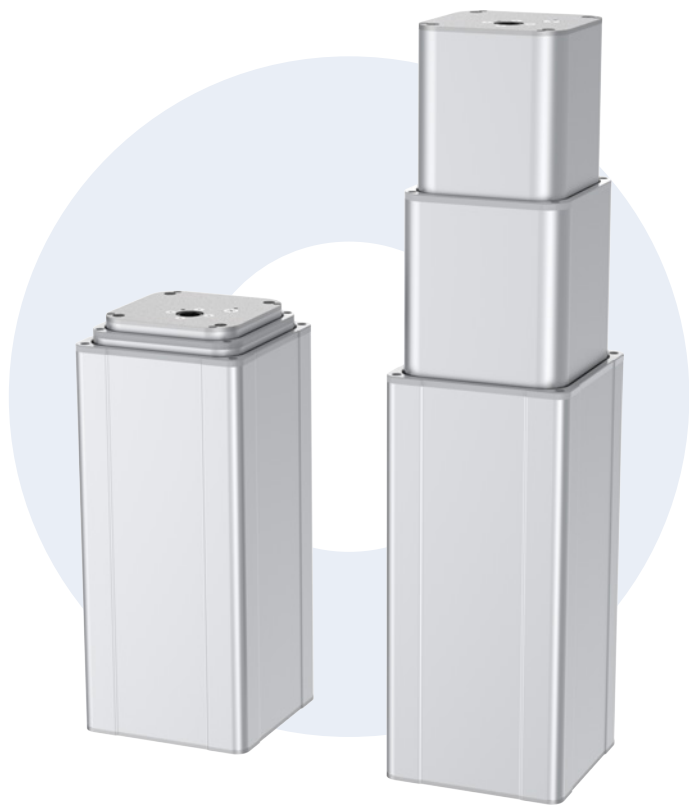
電動線性傳動技術大幅提升 影像和診斷設備中的精準度和靈活性

電動推桿在醫療診斷中極為重要，因為它們可以實現細膩而精確的控制。這種平穩且可控的動作有助於確保影像程序的最佳定位，從而提升診斷的精確度。

電動線性傳動技術使影像和診斷設備性能大幅提升。它不僅運行安靜、平穩，患者感受會更為舒適，還能精確地控制敏感設備的位置。此外，這技術的客製化選項可根據不同診斷需求提供專屬的解決方案，讓影像設備提升功能性和實用性。



升降立柱



TL51

外管形狀

上細下粗或上粗下細

最大負載

6,000N (推力)

最大動態側向力矩

1,000Nm (\geq 行程/2 + 180mm)

1,400Nm (\geq 行程/2 + 240mm)

空載時最快速度

26.2mm/s

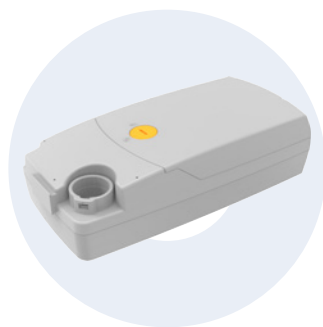
滿載時最快速度

8.6mm/s

安裝尺寸

\geq 行程/2 + 180mm or 240mm

控制盒



TC21

可連接的馬達

1~5

可連接的控制器

1~2

防水等級

IP66W



TC28

可連接的馬達

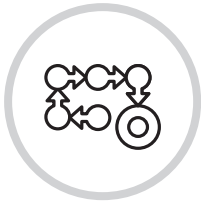
1~4

可連接的控制器

1~2

防水等級

IP66W



垂直整合的商業模式

設計 → 零組件 → 組裝 → 品質管控 → 售後服務

第一傳動採用垂直整合的商業模式，這讓我們能夠完全掌控產品品質，為您提供最高標準的產品。相較之下，其它競爭產品在設計和整合功能上有諸多限制，而第一傳動專注於客戶的需求，提供完整的客製化解決方案。



客製化服務

我們垂直整合的服務模式能提供高度客製化的產品選擇。完整的電動傳動系統解決方案，可滿足客戶各種軟體、硬體、及使用者介面的需求。



全球服務據點

分佈於全球的 7 個分公司以及綿密的服務據點，讓我們能迅速的提供全球客戶產品技術和銷售的服務。

台灣 & 中國

+886 2 2219 6633
sales.tw@timotion.com

歐洲

+33 (0)1 74 82 50 51
sales.eu@timotion.com

美國

(704) 708 6924
sales.us@timotion.com

澳洲

+61 3 8725 0331
salesteam.au@timotion.com

日本

+81 6 6713 1188
sales.jp@timotion.com

韓國

+82 31 745 1060
sales@timotion.co.kr